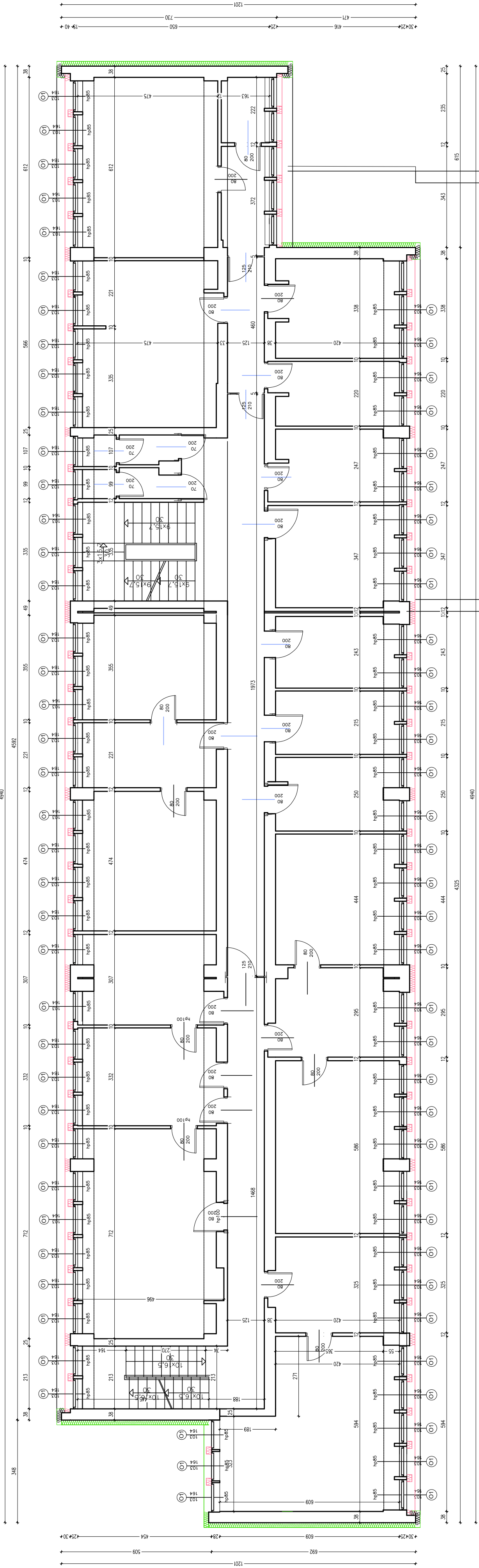


RZUT PIĘTRA I SKALA 1:100 PROJEKT



Pomieszczenie	Zmierzone Powierzchnia
1.1	9,12 m2
1.2	19,62 m2
1.3	31,62 m2
1.4	5,75 m2
1.5	5,90 m2
1.6	33,32 m2
1.7	16,11 m2
1.8	13,89 m2
1.9	21,92 m2
1.10	10,58 m2
1.11	16,37 m2
1.12	13,50 m2
1.13	1,94 m2
1.14	1,29 m2

1.15	1,94 m2
1.16	1,35 m2
1.17	26,82 m2
1.18	28,52 m2
1.19	3,58 m2
1.20	14,31 m2
1.21	9,45 m2
1.22	10,48 m2
1.23	14,70 m2
1.24	10,05 m2
1.25	9,01 m2
1.26	10,47 m2
1.27	18,57 m2
1.28	12,44 m2
1.29	24,33 m2
1.30	13,94 m2
1.31	30,79 m2
razem	441,67 m2

- styroplan EPS70 gr.18cm
- styroplan EPS70 gr.16cm

UWAGA:
1. Wszystkie prace wykonać zgodnie ze sztuką budowlaną, obowiązującymi normami oraz instrukcjami producentów.
2. W razie wystąpienia problemów nie objętych opracowaniem należy skontaktować się z projektantem.
3. Rozwiązania warsztatowe należy omówić z projektantem.
4. Rzut/przekroje oraz rysunki szczegółowe należy opracować łącznie.
5. Wszelkie przystąpienia do robót budowlanych należy sprawdzić w terenie i sprawdzić w projekcie III oraz ilości na miejscu budowy.

UWAGA:
Przed zamówieniem stolarki należy kategorię/znaleźć wyznaczyć na miejscu budowy - ze względu na możliwość wystąpienia odchyleń od wymiarowania podanego w projekcie III

Temat:
RZUT PIĘTRA 1

Projekt:
PROJEKT BUDOWLANY TERMOMODERNIZACJI
BUDYNKU URZĘDU SKARBOWEGO
W CHRZANOWIE

Branża:
architektura

Skala:
1:100

Lokalizacja:
ul. Garmcaska 9
32-500 Chrzanów
dz. 1156/53

Projektant:
mgr inż. arch. Bernard Łopacz
nr 17719/OP

Stadium:
projekt budowlany

Rysunek nr:
A15

Inwestor:
Izba Skarbowa w Krakowie
ul. Wiślna 7
31-007 Kraków

Opracowanie:
mgr inż. arch. Maciej Łopacz
10.2016

Data opracowania:
10.2016

PRACOWNIA PROJEKTOWA
mgr inż. arch. Bernard Łopacz
ul. Słackowa 5.47-400 Rabczów
www.archidom-rabczow.pl
e-mail: archidom@wp.pl

ARCHIDOM